



STACJE METEOROLOGICZNE



Stacja przeznaczona jest do dostarczania informacji o aktualnej sytuacji pogodowej. Elastyczna konfiguracja mierzonych parametrów, bezprzewodowy przekaz danych, zerowe koszty instalacji, oraz zasilanie akumulatorowe wystarczające na wiele miesięcy pracy czynią z niej uniwersalne, mobilne narzędzie do badania mikroklimatu w dowolnym miejscu.

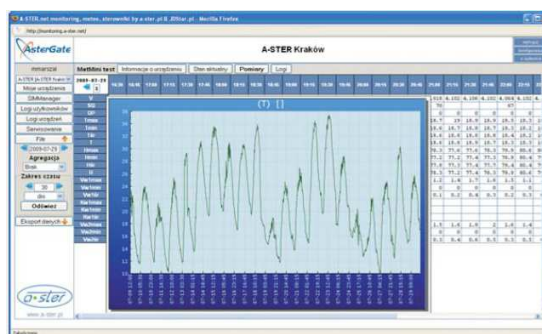
Maksymalny zestaw czujników pozwala mierzyć:

- Temperaturę oraz wilgotność względną powietrza,
- Opady atmosferyczne,
- Prędkość oraz kierunek wiatru,
- Prędkość wiatru na dodatkowym poziomie

Sercem stacji jest specjalizowany datalogger zintegrowany z modułem GSM/GPRS, zapewniający szerokie możliwości konfiguracji mierzonych parametrów oraz obsługiwanych czujników, w zależności od wymagań pomiarowych.

AsterMet-MINI jest autorskim opracowaniem grupy polskich inżynierów i naukowców - praktyków, powstałym na bazie wieloletnich doświadczeń w dziedzinie pomiarów, komunikacji, informatyki. Jest stale rozwijany i unowocześniany, uwzględniając rosnące potrzeby odbiorców.

Dane pomiarowe są wysyłane przez sieć komórkową GSM/GPRS do centralnego serwera systemu **AsterGate**, skąd mogą być udostępniane uprawnionym użytkownikom posiadającym dostęp do Internetu. **AsterGate** jest systemem gromadzenia i udostępniania danych ze stacji pomiarowych. Centralnym punktem jest serwer internetowy gromadzący dane pomiarowe oraz zapewniający im bezpieczeństwo. Rozbudowany system zarządzania uprawnieniami gwarantuje, że wybrane dane oraz informacje o stanie technicznym urządzeń są dostępne jedynie dla uprawnionych odbiorców, zaś pozostałe mogą być udostępniane wszystkim użytkownikom Internetu. Dane mogą być prezentowane w postaci tabelarycznej i graficznej za pomocą standardowej przeglądarki internetowej. Moduł eksportu umożliwia wykorzystanie danych do analizy za pomocą specjalizowanego oprogramowania użytkownika.



**Dane techniczne:**

Parametry mierzone	Zakres	Dokładność
Temperatura powietrza	-40...+60°C	±0,2°C
Wilgotność względna powietrza	0...100%	±2...3%
Opad atmosferyczny	nieograniczony	0,2 mm

Zasilanie	12VDC
Zasilanie solarne	Opcja